

# BẢN THÔNG TIN TÓM TẮT

## CÔNG TY CỔ PHẦN MAY QUỐC TẾ

### THẮNG LỢI

(Giấy đăng ký kinh doanh số 0305132089 (Số cũ 4103007193) do Sở Kế hoạch Đầu tư Tp. Hồ Chí Minh cấp lần đầu ngày 04/07/2007, đăng ký thay đổi lần 7 ngày 08/05/2018)



## ĐĂNG KÝ GIAO DỊCH CỔ PHIẾU

### TRÊN SỞ GIAO DỊCH CHỨNG KHOÁN HÀ NỘI


#### BẢN TÓM TẮT THÔNG TIN SẼ ĐƯỢC CUNG CẤP TẠI

 <p><b>THANG LOI</b> CÔNG TY CP MAY QUỐC TẾ THẮNG LỢI THANG LOI INTERNATIONAL GARMENT JOINT STOCK COMPANY</p>	<p><b>CÔNG TY CỔ PHẦN MAY QUỐC TẾ THẮNG LỢI</b>  <b>Địa chỉ:</b> 17/6A Phan Huy Ích, Phường 14, Quận Gò Vấp, Thành phố Hồ Chí Minh  <b>Điện thoại:</b> (028) 6272 5029  <b>Fax:</b> (028) 3987 8890  <b>Website:</b> <a href="http://www.maythangloi.com.vn">www.maythangloi.com.vn</a></p>
 <p><b>Fpt Securities</b></p>	<p><b>CÔNG TY CỔ PHẦN CHỨNG KHOÁN FPT</b>  <b>Địa chỉ:</b> Số 52 Lạc Long Quân, Phường Bưởi, Quận Tây Hồ, Hà Nội  <b>Điện thoại:</b> (024) 3773 7070      <b>Fax:</b> (024) 3773 9058  <b>CHI NHÁNH THÀNH PHỐ HỒ CHÍ MINH</b>  <b>Địa chỉ:</b> Tầng 3, Tòa nhà 136 – 138 Lê Thị Hồng Gấm, Phường Nguyễn Thái Bình, Quận 1, TP. Hồ Chí Minh  <b>Điện thoại:</b> (028) 6290 8686      <b>Fax:</b> (028) 6291 0607  <b>Website:</b> <a href="http://www.fpts.com.vn">www.fpts.com.vn</a></p>
<h4>NGƯỜI CÔNG BỐ THÔNG TIN</h4>	
	<p><b>Họ tên:</b> Ngô Đức Hòa      <b>Chức vụ:</b> Chủ tịch HĐQT  <b>Địa chỉ:</b> 128 Nguyễn Thị Nhỏ, Phường 15, Quận 11, TP. HCM  <b>Điện thoại:</b> (028) 6272 5029      <b>Fax:</b> (028) 3987 8890</p>

# MỤC LỤC

<b>I. TÌNH HÌNH VÀ ĐẶC ĐIỂM CỦA TỔ CHỨC ĐĂNG KÝ GIAO DỊCH.....</b>	<b>1</b>
1. Tóm tắt quá trình hình thành và phát triển.....	1
2. Cơ cấu tổ chức công ty.....	4
3. Cơ cấu cổ đông, danh sách cổ đông nắm giữ từ trên 5% vốn cổ phần của công ty, danh sách cổ đông sáng lập và tỷ lệ cổ phần nắm giữ.....	6
4. Danh sách Cổ đông sáng lập.....	7
5. Danh sách những công ty mẹ, công ty con của CTCP May Quốc tế Thăng Lợi. Những Công ty mà CTCP May Quốc tế Thăng Lợi đang nắm giữ quyền kiểm soát hoặc chi phối. Những công ty nắm quyền kiểm soát hoặc cổ phần chi phối đối với CTCP May Quốc tế Thăng Lợi.....	7
6. Hoạt động kinh doanh.....	8
7. Báo cáo kết quả hoạt động kinh doanh năm 2016 và 2017.....	10
8. Vị thế của Công ty so với các doanh nghiệp khác trong cùng ngành.....	12
9. Chính sách đối với người lao động.....	13
10. Chính sách cổ tức.....	14
12. Tài sản.....	18
14. Thông tin về những cam kết nhưng chưa thực hiện của tổ chức đăng ký giao dịch: .	20
15. Chiến lược, định hướng phát triển sản xuất kinh doanh.....	20
16. Các thông tin, các tranh chấp kiện tụng liên quan tới công ty.....	20
<b>II. QUẢN TRỊ CÔNG TY.....</b>	<b>21</b>
1. Hội đồng quản trị.....	21
2. Ban kiểm soát.....	27
3. Giám đốc điều hành và các cán bộ quản lý.....	31
4. Kế hoạch tăng cường quản trị Công ty.....	32
<b>III. PHỤ LỤC.....</b>	<b>33</b>
1. Giấy chứng nhận đăng ký kinh doanh.....	33
2. BCTC kiểm toán năm 2017.....	33

**I. TÌNH HÌNH VÀ ĐẶC ĐIỂM CỦA TỔ CHỨC ĐĂNG KÝ GIAO DỊCH****1. Tóm tắt quá trình hình thành và phát triển****1.1. Thông tin chung về công ty**

- Tên giao dịch : CÔNG TY CỔ PHẦN MAY QUỐC TẾ THĂNG LỢI
- Tên giao dịch quốc tế : Thang Loi International Garment Joint Stock Company
- Logo doanh nghiệp : 
- Giấy CNĐKDN : Giấy đăng ký kinh doanh số 0305132089 (Số cũ 4103007193) do Sở Kế hoạch Đầu tư Tp. Hồ Chí Minh cấp lần đầu ngày 04/07/2007, đăng ký thay đổi lần 7 ngày 08/05/2018
- Vốn điều lệ đăng ký : 30.000.000.000 đồng (Ba mươi tỷ đồng chẵn)
- Vốn điều lệ thực góp : 30.000.000.000 đồng (Ba mươi tỷ đồng chẵn)
- Địa chỉ : 17/6A Phan Huy Ích, Phường 14, Quận Gò Vấp, Thành phố Hồ Chí Minh
- Số điện thoại : (028) 6272 5029
- Số fax : (028) 3987 8890
- Website : [www.maythangloi.com.vn](http://www.maythangloi.com.vn)
- Email : [mtl@maythangloi.com.vn](mailto:mtl@maythangloi.com.vn)
- Người đại diện theo pháp luật của công ty: Chủ tịch HĐQT–Ngô Đức Hòa
- Ngày trở thành công ty đại chúng: 03/06/2009
- Ngành nghề kinh doanh chính của Công ty:
  - May trang phục (trừ trang phục từ da lông thú). Mã ngành: 1410  
*Chi tiết: May trang phục(trừ tẩy nhuộm, hồ, in, gia công hàng đã qua sử dụng, thuộc da tại trụ sở)*
  - Sản xuất thảm, chăn đệm. Mã ngành: 1323  
*Chi tiết: May chăn, ga, gối; sản xuất sản phẩm nhồi bông (trừ tẩy nhuộm, hồ, in, gia công hàng đã qua sử dụng, thuộc da tại trụ sở)*
  - Bán buôn vải, hàng may sẵn, giày dép. Mã ngành: 4641
  - *Chi tiết: Mua bán vải, hàng may sẵn, giày dép, ga trải giường, vải lanh*
- Địa bàn kinh doanh:
 

Sản phẩm của Công ty được bán ở cả thị trường trong và ngoài nước:

  - Trong nước: Hệ thống siêu thị, đại lý, cửa hàng, khách sạn trên cả nước.
  - Xuất khẩu: Các thị trường chính bao gồm Châu Âu, Mỹ, Úc, ...

## 1.2. Giới thiệu về chứng khoán đăng ký giao dịch

- Loại chứng khoán: Cổ phiếu phổ thông
- Mệnh giá: 10.000 đồng/cổ phiếu
- Mã chứng khoán: TLI
- Tổng số lượng chứng khoán đăng ký giao dịch: 3.000.000 cổ phần
- Số lượng chứng khoán bị hạn chế chuyển nhượng theo quy định của pháp luật hoặc của TCĐKGD: không có
- Giới hạn tỷ lệ nắm giữ đối với người nước ngoài: Tỷ lệ nắm giữ của người nước ngoài tuân thủ theo quy định tại Nghị định 60/2015/NĐ-CP ngày 26/06/2015 của Chính phủ về sửa đổi, bổ sung một số điều của Nghị định 58/2012/NĐ-CP ngày 20/7/2012 của Chính phủ quy định chi tiết và hướng dẫn thi hành một số điều của Luật chứng khoán và Luật sửa đổi, bổ sung một số điều của Luật chứng khoán; Thông tư 123/2015/TT-BTC ngày 19/8/2015 của Bộ tài chính về hướng dẫn hoạt động đầu tư nước ngoài trên thị trường chứng khoán Việt Nam.

Tại ngày chốt danh sách cổ đông 21/05/2018, số lượng cổ phần sở hữu của nhà đầu tư nước ngoài tại Công ty là 0 cổ phần - tương ứng 0% vốn điều lệ Công ty.

## 1.3. Quá trình hình thành và phát triển

CTCP May Quốc tế Thăng Lợi được thành lập theo Giấy chứng nhận đăng ký doanh nghiệp số 0305132089 đăng ký lần đầu ngày 04/07/2007, thay đổi lần 7 ngày 08/05/2018 do Sở Kế hoạch và Đầu tư TP. Hồ Chí Minh cấp với mức vốn điều lệ là 30 tỷ đồng.

CTCP May Quốc tế Thăng Lợi được tiếp nhận toàn bộ máy móc thiết bị may, đội ngũ CBCNV thuộc Ngành May và Thương hiệu của Công ty CP Dệt May Thăng Lợi (thành lập năm 1958). Điều này đã tạo nên những thuận lợi nhất định cho CTCP May Quốc tế Thăng Lợi trong sản xuất, kinh doanh, xuất nhập khẩu hàng may mặc.

Ngày 03/06/2009, Ủy ban Chứng khoán nhà nước ban hành công văn số 141/CQĐD-NV về việc nhận được hồ sơ đăng ký công ty đại chúng của CTCP May Quốc tế Thăng Lợi.

Năm 2014 Công ty thành lập chi nhánh ở Bình Dương và Cần Thơ nhằm đẩy mạnh hoạt động kinh doanh.

Năm 2017 Công ty thành lập chi nhánh ở Cà Mau.

Năm 2018, Công ty chuyển trụ sở từ số 02 Trường Chinh, P. Tây Thạnh, Q. Tân Phú, TP. Hồ Chí Minh về 17/6A Phan Huy Ích, P. 14, Q. Gò Vấp, TP. Hồ Chí Minh.

Ngày 02/08/2018, Công ty được Trung tâm Lưu ký Chứng khoán Việt Nam thông báo về việc cấp Giấy chứng nhận đăng ký chứng khoán số 63/2018/GCNCP-VSD với mã chứng khoán là TLI và vốn điều lệ là 30 tỷ đồng.

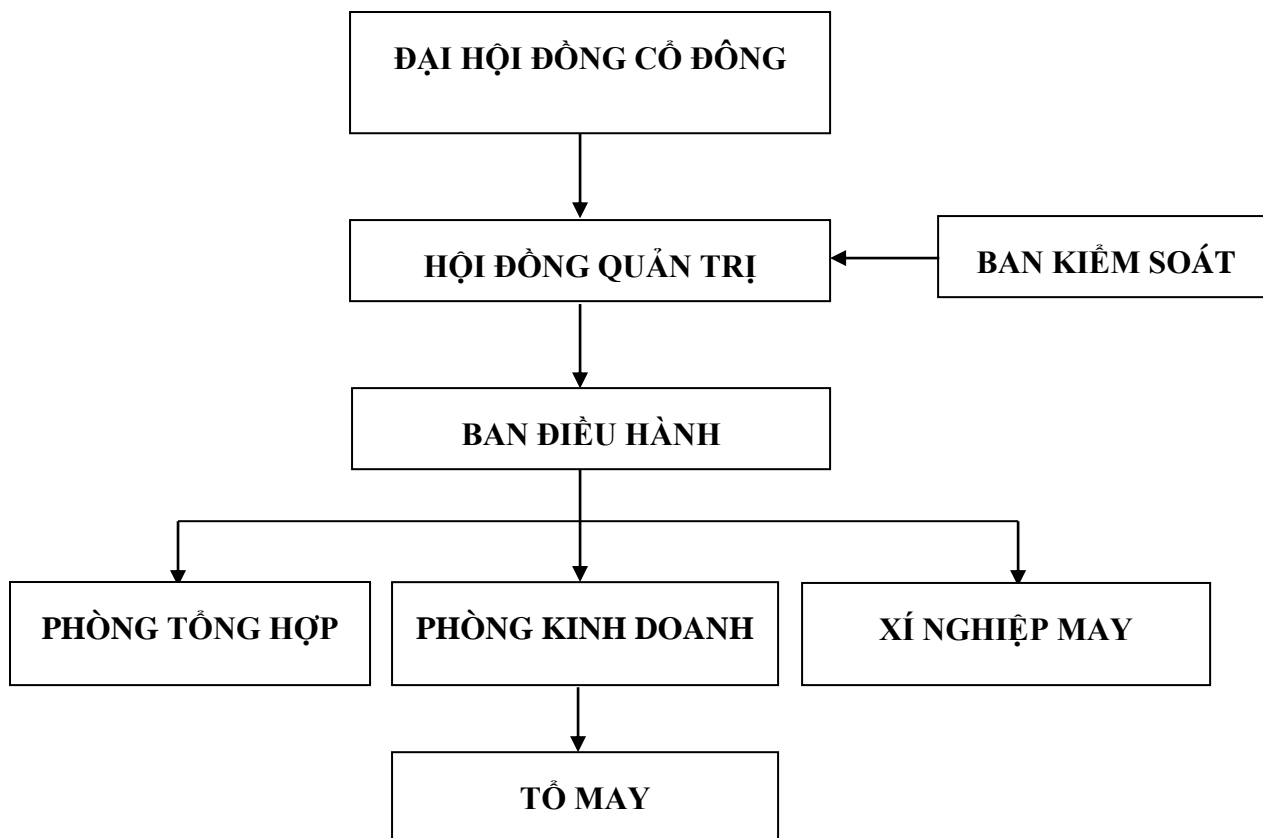
## 1.4. Quá trình tăng vốn

Lần	Thời gian hoàn thành đợt phát hành	Vốn điều lệ thực góp tăng thêm (đồng)	Vốn điều lệ thực góp sau phát hành (đồng)	Hình thức phát hành	Cơ sở pháp lý
1	Năm 2012	13.070.990.000	30.000.000.000	Phát hành cổ phiếu thường cho cổ đông hiện hữu với tỷ lệ 100:77,2	<p>Nghị quyết Đại hội đồng cổ đông số 02/NQ-MTL-ĐHCD-12 ngày 27/04/2012</p> <p>Nghị quyết HĐQT số 27/QĐ-MTL-HĐQT-12 ngày 23/08/2012</p> <p>Quyết định HĐQT số 31/QĐ-MTL-HĐQT-12 ngày 25/09/2012</p> <p>Quyết định HĐQT số 32/QĐ-MTL-HĐQT-12 ngày 25/09/2012</p> <p>Công văn 2441/UBCK-QLPH ngày 11/07/2012 của UBCKNN</p> <p>Báo cáo kết quả phát hành số 245/BC-MTL-BĐH ngày 27/09/2012</p>

Nguồn: CTCP May Quốc tế Thăng Lợi

## 2. Cơ cấu tổ chức công ty

### 2.1 .Sơ đồ cơ cấu tổ chức của Công ty



*Nguồn: CTCP May Quốc tế Thăng Lợi*

Cơ cấu bộ máy tổ chức quản lý của Công ty gồm: Đại hội đồng cổ đông, Hội đồng quản trị, Ban kiểm soát, Ban Điều hành, Xí nghiệp May, Phòng Kinh doanh, Phòng Tổng hợp và các đơn vị trực thuộc.

#### 2.1. Đại Hội đồng cổ đông

Gồm tất cả cổ đông của Công ty, là cơ quan có thẩm quyền quyết định cao nhất của Công ty, có các quyền và nhiệm vụ theo quy định tại Điều lệ Công ty, trong đó có quyền bầu, bãi nhiệm thành viên Hội đồng quản trị và Ban kiểm soát.

#### 2.2. Hội đồng quản trị

Hội đồng quản trị là cơ quan quản lý Công ty giữa hai kỳ Đại hội đồng cổ đông, có toàn quyền nhân danh Công ty để quyết định mọi vấn đề liên quan đến mục đích, quyền lợi của Công ty, trừ những vấn đề thuộc thẩm quyền của Đại hội đồng cổ đông.

Các thành viên của Hội đồng quản trị do Đại hội đồng cổ đông bầu ra sẽ bầu ra Chủ tịch Hội đồng quản trị, Người đại diện pháp luật của Công ty. Hội đồng quản trị có quyền bổ nhiệm, bãi nhiệm Giám đốc điều hành hay bất kỳ cán bộ quản lý hoặc người đại diện nào của Công ty nếu

có cơ sở để Hội đồng quản trị cho rằng đó là vì lợi ích tối cao của Công ty. Tuy nhiên, việc bãi nhiệm đó không được trái với hợp đồng lao động của người bị bãi nhiệm (nếu có).

### **2.3. Ban kiểm soát**

Là những người thay mặt cho các cổ đông kiểm soát toàn bộ hoạt động của Công ty. Ban kiểm soát do Đại hội đồng cổ đông bầu ra, có nhiệm vụ kiểm tra tính hợp lý, hợp pháp trong điều hành hoạt động kinh doanh và Báo cáo tài chính của Công ty.

### **2.4. Ban Điều hành**

Gồm Giám đốc điều hành, Phó Giám đốc điều hành và Kế toán trưởng Công ty.

Giám đốc điều hành là người có quyền điều hành cao nhất trong Công ty; trực tiếp chịu trách nhiệm trước Hội đồng quản trị về việc tổ chức, quản lý điều hành các hoạt động tác nghiệp hàng ngày của Công ty và thi hành các nghị quyết, quyết định của Đại hội đồng cổ đông, Hội đồng quản trị theo nhiệm vụ và quyền hạn được giao.

Phó Giám đốc điều hành và Kế toán trưởng là người giúp việc cho Giám đốc điều hành, được Giám đốc điều hành phân công và ủy nhiệm quản lý, điều hành một hoặc một số lĩnh vực của Công ty; chịu trách nhiệm trực tiếp trước Giám đốc điều hành, Hội đồng quản trị, cổ đông và pháp luật về các phần việc được phân công và ủy nhiệm.

### **2.5. Xí nghiệp May:**

Có chức năng nhiệm vụ:

- Thực hiện công tác tiếp thị, xây dựng và tổ chức thực hiện kế hoạch SXKD hàng xuất khẩu hàng năm, thực hiện công tác xuất nhập khẩu, quyết toán với Hải quan;
- Tổ chức may gia công bên ngoài, theo dõi và thanh lý hợp đồng may gia công;
- Quản lý Kho hàng xuất khẩu của Công ty;
- Tổ chức công tác bảo vệ tài sản, đảm bảo an toàn - vệ sinh lao động, phòng chống cháy nổ tại Xí nghiệp, Kho hàng xuất khẩu và bảo vệ vòng ngoài các phòng làm việc của Công ty.

### **2.6. Phòng Kinh doanh:**

Có chức năng nhiệm vụ:

- Thực hiện công tác tiếp thị, xây dựng và tổ chức thực hiện kế hoạch SXKD hàng nội địa hàng năm;
- Quản lý Kho hàng nội địa của Công ty và hàng hóa tại các Đại lý, Cửa hàng và các Chi nhánh của Công ty;
- Tổ chức công tác bảo vệ tài sản, đảm bảo an toàn - vệ sinh lao động, phòng chống cháy nổ tại Tổ May và Kho hàng nội địa;
- Quản lý, cập nhật và bảo mật thông tin trên website và email của Công ty.

### **2.7. Phòng Tổng hợp:**

Phòng Tổng hợp là đơn vị nghiệp vụ, tham mưu cho Ban Điều hành và tổ chức thực hiện các công tác sau:

- Công tác kế toán, tài chính của toàn Công ty phù hợp với đặc điểm kinh doanh của Công ty, quy định của pháp luật Việt Nam nhằm đảm bảo các hoạt động của Công ty đạt hiệu quả cao;
- Công tác quản trị hành chính, pháp chế, đối ngoại, thi đua khen thưởng, xây dựng cơ bản, sửa chữa nhà xưởng, mua sắm tài sản và các trang thiết bị phục vụ công tác của toàn Công ty;
- Công tác quản trị nhân sự, lao động tiền lương, chế độ chính sách đối với người lao động;
- Quản lý hệ thống điện nước toàn Công ty, kiểm định thiết bị áp lực;
- Xây dựng và tổ chức thực hiện kế hoạch bảo hộ lao động. Kiểm tra công tác an toàn, vệ sinh lao động, phòng chống cháy nổ toàn Công ty.

## 2.8. Các chi nhánh

Các Chi nhánh là đơn vị kinh tế phụ thuộc, tham mưu, giúp việc cho Ban Điều hành trong việc hoạch định chiến lược phát triển của Chi nhánh tại địa phương nơi đặt trụ sở.

Thông tin về 03 chi nhánh:

- Chi nhánh Công ty Cổ phần May Quốc tế Thăng Lợi.  
Địa chỉ: số 368, đường 30 tháng 4, P. Chánh Nghĩa, TP. Thủ Dầu Một, Tỉnh Bình Dương.
- Chi nhánh Công ty Cổ phần May Quốc tế Thăng Lợi - Cần Thơ.  
Địa chỉ: số 01 Đại lộ Hòa Bình, Phường Tân An, Quận Ninh Kiều, Thành phố Cần Thơ.
- Chi nhánh Công ty Cổ phần May Quốc tế Thăng Lợi - Cà Mau.  
Địa chỉ: số 09 đường Trần Hưng Đạo, Phường 5, Thành phố Cà Mau, Tỉnh Cà Mau.

## 3. Cơ cấu cổ đông, danh sách cổ đông nắm giữ từ trên 5% vốn cổ phần của công ty, danh sách cổ đông sáng lập và tỷ lệ cổ phần nắm giữ

### 3.1. Cơ cấu cổ đông tại thời điểm 21/05/2018

STT	Họ và tên	Số lượng cổ đông	Số lượng cổ phần	Tỷ lệ % trên vốn điều lệ thực góp
<b>I</b>	<b>Cổ đông trong nước</b>	<b>174</b>	<b>3.000.000</b>	<b>100%</b>
	<i>Tổ chức</i>	-	-	-
	<i>Cá nhân</i>	174	3.000.000	100%
<b>II</b>	<b>Cổ đông nước ngoài</b>	-	-	-
	<i>Tổ chức</i>	-	-	-
	<i>Cá nhân</i>	-	-	-
<b>III</b>	<b>Cổ phiếu quỹ</b>	-	-	-
<b>Tổng cộng</b>		<b>174</b>	<b>3.000.000</b>	<b>100%</b>

Nguồn: Danh sách cổ đông tại ngày 21/05/2018 của CTCP May Quốc tế Thăng Lợi



**3.2. Danh sách Cổ đông nắm giữ từ trên 5% cổ phần của công ty tại ngày 21/05/2018**

STT	Tên cổ đông	Số CMT	Địa chỉ	Số CP sở hữu	Tỷ lệ sở hữu/VĐL
1	Ngô Đức Hòa	030054001248	128 Nguyễn Thị Nhỏ, P.15, Q.11, TP.HCM	272.888	9,10%
2	Phạm Uyên Nguyên	022017374	19D Thạch Thị Thanh, P.Tân Định, Q.1, TP.HCM	433.904	14,46%
3	Lâm Duy Sự	024269037	120/14 Mai Thị Lưu, P.Đa Kao, Q.1, TP.HCM	389.840	12,99%
<b>Tổng Cộng</b>				<b>1.096.632</b>	<b>36,55%</b>

*Nguồn: Danh sách cổ đông tại ngày 21/05/2018 của CTCP May Quốc tế Thăng Lợi*

**4. Danh sách Cổ đông sáng lập**

Theo quy định tại Luật Doanh nghiệp, cổ đông sáng lập bị hạn chế chuyển nhượng cổ phần của mình trong 3 năm kể từ ngày thành lập. Theo Giấy Chứng nhận đăng ký kinh doanh số: 0305132089 do Sở Kế Hoạch và Đầu Tư thành phố Hồ Chí Minh cấp lần đầu ngày 04/07/2007, cấp thay đổi lần thứ 7 ngày 08/05/2018, đến nay cổ phiếu của các cổ đông sáng lập không còn bị hạn chế chuyển nhượng.

**5. Danh sách những công ty mẹ, công ty con của CTCP May Quốc tế Thăng Lợi. Những Công ty mà CTCP May Quốc tế Thăng Lợi đang nắm giữ quyền kiểm soát hoặc chi phối. Những công ty nắm quyền kiểm soát hoặc cổ phần chi phối đối với CTCP May Quốc tế Thăng Lợi.****5.1. Công ty mẹ**

Không có.

**5.2. Công ty con**

Không có.

**5.3. Công ty liên kết**

Không có.

## 6. Hoạt động kinh doanh

### 6.1. Sản phẩm dịch vụ chính

Công ty Cổ phần May Quốc tế Thăng Lợi gồm hai bộ phận sản xuất kinh doanh:

**1. Xuất khẩu:** sản xuất các đơn hàng may FOB (mua nguyên liệu, tự sản xuất và bán hàng trực tiếp) và các đơn hàng may gia công. Các mặt hàng chính: sơ mi, quần, quần jean ... xuất khẩu vào thị trường Châu Âu, Mỹ, Úc ... Khách hàng của Công ty là : Melchers, Apparel, Blue, ...

Doanh thu xuất khẩu chiếm 50% tổng doanh thu của Công ty.

Các đơn hàng FOB sử dụng nguyên liệu nhập khẩu từ Thái Lan, chiếm tỷ trọng 10% doanh thu xuất khẩu.

**2. Nội địa:** sản xuất các mặt hàng chính: chăn, drap, gối, sản phẩm nhồi bông, quần áo các loại.... Sản phẩm được phân phối thông qua hệ thống siêu thị Sai gon Co.op, Big C, Megamart, Vinmart, Lotte, Trung tâm thời trang Vinatex; bán hàng online trên hệ thống Adayroi, Tiki, ...; hệ thống Đại lý, Cửa hàng trên cả nước.

Công ty tăng cường công tác tiếp thị qua các Hội chợ Hàng Việt, Hội chợ hàng Việt Nam chất lượng cao, tổ chức bán hàng trực tiếp cho người lao động thông qua tổ chức Công đoàn và Đoàn Thanh niên, quảng cáo trên báo, đài truyền hình ...

Công ty xây dựng và từng bước đưa thương hiệu cao cấp vào hệ thống kinh doanh nội địa trên cơ sở nghiên cứu mặt hàng mới sản xuất bằng nguyên phụ liệu chất lượng tốt hơn, mặt hàng thô, mặt hàng chăn-drap-gối trẻ em với nhiều hình ảnh mới lạ, vui nhộn... nhằm đa dạng hóa mặt hàng kinh doanh.

Nguyên liệu sản xuất hàng nội địa được Công ty nhập khẩu và mua từ các doanh nghiệp Việt Nam sản xuất trong nước.

Doanh thu nội địa chiếm 50% tổng doanh thu của Công ty.

Hệ thống Showroom của Công ty chuyên nghiệp, đẹp và hiện đại, bao gồm:

- 6 Showroom ở Thành phố Hồ Chí Minh
- 1 Showroom ở Hà Nội
- 1 Showroom ở Bình Dương
- 1 Showroom ở Cần Thơ
- 1 Showroom ở Cà Mau

Một số hình ảnh sản phẩm:



*Sơ mi*



*Quần*



*Bộ cao cấp màu thêu phủ*



*Bộ Chăn - Drap - Gối xốp thêu*

**6.2. Doanh thu thuần về bán hàng và cung cấp dịch vụ qua các năm**

ĐVT: Đồng

Khoản mục	Năm 2016		Năm 2017	
	Giá trị	Tỷ trọng	Giá trị	Tỷ trọng
Doanh thu bán hàng hóa	219.336.391	0,15%	3.475.339.645	2,79%
Doanh thu bán thành phẩm	88.607.974.417	60,03%	67.043.060.686	53,89%
Doanh thu gia công sản phẩm may	58.772.614.792	39,82%	53.895.379.956	43,32%
<b>Doanh thu thuần</b>	<b>147.599.925.600</b>	<b>100%</b>	<b>124.413.780.287</b>	<b>100%</b>

Nguồn: BCTC kiểm toán năm 2017 của CTCP May Quốc tế Thăng Lợi

**6.3. Lợi nhuận gộp qua các năm**

ĐVT: đồng

Khoản mục	Năm 2016		Năm 2017	
	Giá trị	Tỷ trọng/DTT(%)	Giá trị	Tỷ trọng/DTT(%)
Lợi nhuận bán hàng hóa	64.941.830	0,04%	2.943.073.416	2,37%
Lợi nhuận bán thành phẩm	25.262.051.223	17,12%	12.832.500.073	10,31%
Lợi nhuận gia công sản phẩm may	11.946.281.758	8,09%	13.657.826.351	10,98%
<b>Lợi nhuận gộp</b>	<b>37.273.274.811</b>	<b>25,25%</b>	<b>29.433.399.840</b>	<b>23,66%</b>

Nguồn: BCTC kiểm toán năm 2017 của CTCP May Quốc tế Thăng Lợi

**7. Báo cáo kết quả hoạt động kinh doanh năm 2016 và 2017****7.1. Tóm tắt một số chỉ tiêu về hoạt động sản xuất kinh doanh của công ty năm 2016 và 2017****Kết quả hoạt động kinh doanh**

ĐVT: đồng

Chỉ tiêu	Năm 2016	Năm 2017	% tăng/ giảm
Tổng giá trị tài sản	88.100.618.107	74.498.165.391	(15,44)
Vốn chủ sở hữu	54.619.724.631	51.873.621.079	(5,03)
Doanh thu thuần	147.599.925.600	124.413.780.287	(15,71)
Lợi nhuận thuần từ HĐKD	12.544.682.979	3.546.863.441	(71,73)
Lợi nhuận khác	(735.686.584)	5.494.876.090	846,90

Lợi nhuận trước thuế	11.808.996.395	9.041.739.531	(23,43)
Lợi nhuận sau thuế	9.199.384.765	7.053.896.448	(23,32)
Giá trị sổ sách	18.207	17.291	(5,03)

*Nguồn: BCTC kiểm toán năm 2017 của CTCP May Quốc tế Thăng Lợi*

Lợi nhuận năm 2017 giảm chủ yếu là do năm 2017 là năm đầu tiên Công ty di dời sang địa điểm mới nên có rất nhiều khó khăn như: tạm ngừng một phần SXKD để kiểm kê, di dời; tiền thuê nhà xưởng cao hơn và tổn chi phí sửa chữa nhà xưởng ban đầu cho phù hợp với nhu cầu sản xuất. Bên cạnh đó, một số công nhân may nghỉ việc do địa điểm nhà xưởng thay đổi khiến doanh thu của Công ty sụt giảm do lượng nhân công chưa đáp ứng được các đơn đặt hàng.

### **Các nhân tố ảnh hưởng đến hoạt động SXKD của Công ty trong năm báo cáo**

Các hiệp định thương mại tự do (FTA) được ký kết và bắt đầu có hiệu lực trong thời gian gần đây là nhân tố quan trọng ảnh hưởng chung đến toàn ngành may Việt Nam, trong đó có các vấn đề về mở rộng thị trường, tìm kiếm khách hàng mới, thuế xuất khẩu 0%, ...

Với đội ngũ cán bộ giàu kinh nghiệm, đội ngũ thiết kế tài năng và các mặt hàng khác biệt, Công ty đang ngày càng khẳng định được vị thế đối với người tiêu dùng. Công ty cải tiến không ngừng để đưa ra thị trường những sản phẩm tốt nhất về chất lượng với mức giá cả hợp lý.

Bên cạnh đó, con người là nhân tố quan trọng trong quá trình hình thành và phát triển của Công ty, sự đoàn kết cũng như việc thực hiện nghiêm túc kế hoạch và định hướng đã đặt ra giúp cho May Thăng Lợi luôn hoàn thành tốt những kế hoạch dài hạn hay ngắn hạn. Từ đó, tạo dựng được các giá trị cốt lõi cho Công ty và đóng góp một phần vào sự thành công và phát triển của ngành dệt may Việt Nam.

### **Khó khăn:**

Kết thúc năm 2017 và nửa đầu năm 2018, kinh tế trong nước tăng trưởng khá ổn định tuy nhiên vẫn tồn tại nhiều khó khăn và thách thức.

Năm 2017 là năm đầu tiên Công ty di dời sang địa điểm mới nên có rất nhiều khó khăn như: tạm ngừng một phần SXKD để kiểm kê, di dời; tiền thuê nhà xưởng cao hơn và tổn chi phí sửa chữa nhà xưởng ban đầu cho phù hợp với nhu cầu sản xuất, một số công nhân may nghỉ việc, tuyển lao động khó khăn ...

Bên cạnh đó, giá nguyên vật liệu đầu vào biến động khó lường, hàng may mặc nội địa phải cạnh tranh quyết liệt với hàng nhập khẩu và các thương hiệu khác hay các loại chi phí lương, bảo hiểm cho người lao động tăng theo quy định của pháp luật và khó khăn trong việc tuyển thêm nhân lực ngành may cũng đã phần nào ảnh hưởng đến hoạt động kinh doanh của Công ty.

### **Thuận lợi:**

Được tách ra theo ngành May của CTCP Dệt May Thăng Lợi, CTCP May Quốc tế Thăng Lợi hoàn toàn có được nền tảng hoạt động và các giá trị kinh doanh chính, đồng thời, thị phần cũng như giá trị thương hiệu cũng đang dần được khẳng định. Hơn nữa, Công ty có kế hoạch hoạt động rõ ràng và cụ thể, trong đó, công tác khai thác thị trường được triển khai tốt, thúc đẩy phát triển các đơn hàng xuất khẩu, phân phối sản phẩm thông qua hệ thống siêu thị Sai gon Co.op,

Big C, Megamart, Vinmart, Lotte, Trung tâm thời trang Vinatex; các hệ thống bán hàng online; mở các Đại lý, Cửa hàng.

Từ đó, trong quá trình hoạt động Công ty có thể hoàn thành các kế hoạch kinh doanh, giữ vững và phát huy các thị trường tiêu thụ vốn có cũng như mở rộng các thị trường tiềm năng.

## **8. Vị thế của Công ty so với các doanh nghiệp khác trong cùng ngành**

### **8.1. Vị thế của Công ty trong ngành**

Ngành dệt may là một trong các ngành xuất khẩu trọng tâm của Việt Nam, đồng thời cũng là ngành có số lượng doanh nghiệp khá lớn. Do đó, mức độ cạnh tranh trong ngành rất cao, đặc biệt đối với các doanh nghiệp nhỏ lẻ và doanh nghiệp đang trong giai đoạn phát triển. CTCP May Quốc tế Thăng Lợi thuộc doanh nghiệp dệt may vừa và nhỏ, cạnh tranh trong ngành không chỉ đến từ các doanh nghiệp trong nước mà còn cạnh tranh với các doanh nghiệp FDI.

Công ty đã có những đóng góp tích cực cho ngành Dệt May Việt Nam:

- Công ty được Bộ Công thương tặng Bằng khen là tập thể có thành tích xuất sắc trong 5 năm liên tục (2008 - 2012), được Bộ Công thương tặng Cờ Thi đua là đơn vị có thành tích xuất sắc trong SXKD và các mặt công tác khác năm 2013, năm 2014.
- Công ty được Phòng Thương mại và Công nghiệp Việt Nam tặng Bằng khen đã có thành tích xuất sắc trong hoạt động SXKD và đóng góp tích cực vào sự nghiệp phát triển cộng đồng doanh nghiệp Việt Nam trong các năm 2012, 2013, 2014, 2016.
- Năm 2014 Công ty được Hiệp hội Dệt May Việt Nam cấp Giấy chứng nhận đạt danh hiệu “Doanh nghiệp tiêu biểu Ngành Dệt May Việt Nam lần VIII (2010-2013) về chiếm lĩnh thị trường nội địa tốt - thương hiệu mạnh - có mặt hàng khác biệt cao”.
- Năm 2013 Công ty được Ủy ban nhân dân Thành phố Hồ Chí Minh cấp Giấy chứng nhận đạt danh hiệu “Doanh nghiệp Thành phố Hồ Chí Minh tiêu biểu”.
- Công ty được cấp Giấy chứng nhận đạt danh hiệu “Hàng Việt Nam chất lượng cao” liên tục từ năm 1997 đến nay.

Công ty ngày càng nỗ lực hoạt động, thay đổi các chiến lược kinh doanh cho phù hợp tình hình thị trường và huy động tối đa công suất sản xuất, nâng cao chất lượng sản phẩm... để tạo doanh thu cho Công ty và đóng góp vào sự phát triển chung của ngành Dệt May Việt Nam.

### **8.2. Triển vọng phát triển của ngành**

Trong thời gian sắp tới, ngành Dệt May Việt Nam được hưởng lợi từ việc các hiệp định FTA có hiệu lực và việc chuyển dịch công đoạn sản xuất hàng may mặc từ Trung Quốc đến các quốc gia có chi phí nhân công rẻ hơn, điều này sẽ mở ra cơ hội và không gian phát triển rộng lớn hơn cho Công ty, đồng thời cũng tạo ra nhiều thách thức bởi sự đa dạng của thị trường cung – cầu và những thay đổi của tiêu chuẩn ngành do hội nhập mang lại.



**9. Chính sách đối với người lao động****9.1. Số lượng người lao động tại ngày 01/08/2018**

Tiêu chí	Số lượng (người)	Tỷ trọng
<b>Theo trình độ lao động</b>	<b>427</b>	<b>100%</b>
- Trình độ đại học và trên đại học	24	5,6%
- Trình độ cao đẳng, trung cấp	17	4,0%
- Trình độ khác	386	90,4%
<b>Theo loại hợp đồng lao động</b>	<b>427</b>	<b>100%</b>
- Không thuộc diện ký HĐLĐ (TGD, PTGD, KTT)	0	0%
- HĐLĐ không xác định thời hạn	290	67,9%
- HĐLĐ xác định thời hạn (1 - 3 năm)	32	7,5%
- HĐLĐ thời vụ (dưới 1 năm)	105	24,6%

*Nguồn: CTCP May Quốc tế Thăng Lợi*

**Về đào tạo:**

Công ty luôn chú trọng công tác đào tạo nâng cao trình độ chuyên môn cho cán bộ công nhân viên.

**Về chính sách lương, thưởng, phúc lợi, đãi ngộ:**

Dù còn nhiều khó khăn nhưng Công ty vẫn duy trì việc làm thường xuyên cho người lao động. Mức thu nhập bình quân của người lao động đều tăng qua các năm. Thu nhập bình quân năm 2017 là 6.760.000đồng/người/tháng.

Tổng số lao động sử dụng bình quân trong năm 2017 là 461 người, chủ yếu là lao động trực tiếp. Mặc dù tình hình khó khăn nhưng đơn vị vẫn thực hiện đầy đủ các chế độ về tiền lương, chế độ BHXH, công tác BHLĐ, tổ chức huấn luyện an toàn lao động, ... cho người lao động theo đúng pháp luật lao động. Công tác tuyển dụng lao động, ký kết hợp đồng lao động ... thực hiện đúng quy định pháp luật và quy chế Công ty.

**- Thu nhập bình quân:**

Năm	ĐVT	Thu nhập bình quân
Năm 2015	Đồng	6.332.000 đồng/người/tháng
Năm 2016	Đồng	6.465.000đồng/người/tháng
Năm 2017	Đồng	6.760.000 đồng/người/tháng
Năm 2018 (dự kiến)	Đồng	6.960.000 đồng/người/tháng

*Nguồn: CTCP May Quốc tế Thăng Lợi*

**10. Chính sách cổ tức**

Kết thúc niên độ tài chính, Hội đồng quản trị có trách nhiệm xây dựng phương án phân phối lợi nhuận và trích lập các quỹ để trình Đại hội đồng cổ đông. Phương án này được xây dựng trên cơ sở lợi nhuận sau thuế mà Công ty thu được từ hoạt động kinh doanh trong năm tài chính vừa qua sau khi đã thực hiện nghĩa vụ nộp thuế và tài chính khác theo quy định của pháp luật hiện hành. Bên cạnh đó, Công ty cũng xem xét kế hoạch và định hướng kinh doanh, chiến lược đầu tư mở rộng hoạt động sản xuất kinh doanh trong năm tới để đưa ra mức cổ tức dự kiến hợp lý.

**Tỷ lệ chi trả cổ tức qua các năm:**

Chỉ tiêu	Năm 2015	Năm 2016	Năm 2017 (*)	Năm 2018 (Dự kiến)
Tỷ lệ chi trả cổ tức/Vốn điều lệ	-	30%	30%	10%
Hình thức chi trả	-	Tiền mặt	Tiền mặt	Tiền mặt
Ghi chú	-	Đã chi trả	Đã chi trả	-

*Nguồn: Nghị quyết ĐHĐCĐ thường niên năm 2018 ngày 26/04/2018*

**11. Tình hình hoạt động tài chính****11.1. Các chỉ tiêu cơ bản****a) Trích khấu hao TSCĐ**

Khấu hao được trích theo phương pháp đường thẳng. Thời gian khấu hao được tính theo thời gian khấu hao quy định tại Thông tư số 45/2013/TT-BTC ngày 25/04/2013 của Bộ Tài chính.

Theo đó thời gian khấu hao được ước tính cụ thể như sau:

Loại tài sản	Thời gian khấu hao (năm)
Nhà cửa, vật kiến trúc	05 – 15
Máy móc, thiết bị	07
Phương tiện vận tải	10
Thiết bị văn phòng	03 – 05
Phần mềm máy tính	05
Quyền sử dụng đất	50

*Nguồn: BCTC kiểm toán năm 2017 của CTCP May Quốc tế Thăng Lợi*

**b) Thanh toán các khoản nợ đến hạn**

Công ty luôn thanh toán đầy đủ các khoản nợ đến hạn trả.



**c) Các khoản phải nộp theo luật định**

Công ty thực hiện tốt các khoản phải nộp đúng theo luật định:

*DVT: đồng*

Khoản mục	Năm 2016	Năm 2017
<b>Thuế và các khoản phải nộp Nhà nước</b>	<b>4.677.445.887</b>	<b>3.603.331.319</b>
Thuế thu nhập doanh nghiệp	2.609.611.630	1.987.843.083
Thuế giá trị gia tăng hàng hóa	1.921.465.241	1.426.629.729
Thuế thu nhập cá nhân	105.425.217	136.520.800
Thuế khác	40.943.799	52.337.707

*Nguồn: BCTC kiểm toán năm 2017 của CTCP May Quốc tế Thăng Lợi*

**d) Trích lập các quỹ theo luật định**

Công ty thực hiện việc trích lập các quỹ theo Nghị quyết Đại hội đồng cổ đông và pháp luật quy định:

*Đơn vị tính: đồng*

Các quỹ của Công ty	31/12/2016	31/12/2017
Quỹ đầu tư phát triển	11.793.228.295	11.793.228.295
Quỹ khen thưởng, phúc lợi, Ban điều hành	658.196.163	731.224.663
<b>Tổng cộng</b>	<b>12.451.424.458</b>	<b>12.524.452.958</b>

*Nguồn: BCTC kiểm toán năm 2017 của CTCP May Quốc tế Thăng Lợi*

**e) Tổng dư nợ vay**

*Đơn vị tính: đồng*

Khoản mục	31/12/2016	31/12/2017
Vay và nợ ngắn hạn	-	-
Vay và nợ dài hạn	275.000.000	110.000.000
<b>Tổng cộng</b>	<b>275.000.000</b>	<b>110.000.000</b>

*Nguồn: BCTC kiểm toán năm 2017 của CTCP May Quốc tế Thăng Lợi*

f) *Tình hình công nợ hiện nay (tổng số nợ phải thu, tổng số nợ phải trả):**Các khoản phải thu**Đơn vị tính: đồng*

Khoản mục	31/12/2016	31/12/2017
<b>Các khoản phải thu ngắn hạn</b>	<b>25.537.627.495</b>	<b>21.649.699.506</b>
Phải thu khách hàng	22.488.894.488	20.590.691.700
Trả trước cho người bán	40.000.000	10.868.000
Các khoản phải thu khác	3.008.733.007	1.048.139.806
Dự phòng phải thu	-	-
<b>Các khoản phải thu dài hạn</b>	<b>1.777.502.675</b>	<b>1.639.099.194</b>
<b>Tổng cộng</b>	<b>27.315.130.170</b>	<b>23.288.798.700</b>

*Nguồn: BCTC kiểm toán năm 2017 của CTCP May Quốc tế Thăng Lợi**Các khoản phải trả**Đơn vị tính: đồng*

Chỉ tiêu	31/12/2016	31/12/2017
<b>Nợ ngắn hạn</b>	<b>32.930.893.476</b>	<b>22.269.544.312</b>
Phải trả người bán	10.315.728.633	11.244.780.820
Người mua trả trước	387.581.813	147.831.042
Thuế và các khoản phải nộp Nhà nước	1.598.731.191	762.778.955
Phải trả công nhân viên	10.268.669.841	8.052.043.827
Chi phí phải trả ngắn hạn	602.040.869	643.536.856
Doanh thu chưa thực hiện ngắn hạn	-	-
Phải trả ngắn hạn khác	9.099.944.966	687.348.149
Vay và nợ ngắn hạn	-	-
Dự phòng phải trả ngắn hạn	-	-
Quỹ khen thưởng, phúc lợi, ban điều hành	658.196.163	731.224.663
<b>Nợ dài hạn</b>	<b>550.000.000</b>	<b>355.000.000</b>
Phải trả dài hạn khác	275.000.000	245.000.000
Vay và nợ dài hạn	275.000.000	110.000.000
<b>Tổng cộng</b>	<b>33.480.893.476</b>	<b>22.624.544.312</b>

*Nguồn: BCTC kiểm toán năm 2017 của CTCP May Quốc tế Thăng Lợi**Hàng tồn kho**Đơn vị tính: đồng*

Chỉ tiêu	31/12/2016	31/12/2017
<b>Hàng tồn kho</b>	<b>30.706.641.579</b>	<b>28.941.256.697</b>

*Nguồn: BCTC kiểm toán năm 2017 của CTCP May Quốc tế Thăng Lợi*

**11.2. Các chỉ tiêu tài chính chủ yếu**

Các chỉ tiêu	Đơn vị	2016	2017
<b>Chỉ tiêu về khả năng thanh toán</b>			
• Hệ số thanh toán ngắn hạn: TSLĐ/Nợ ngắn hạn	Lần	2,55	3,19
• Hệ số thanh toán nhanh: (TSLĐ - Hàng tồn kho)/Nợ ngắn hạn	Lần	1,62	1,89
<b>Chỉ tiêu về cơ cấu vốn</b>			
• Hệ số Nợ/Tổng tài sản	%	38,00	30,37
• Hệ số Nợ/Vốn chủ sở hữu	%	61,30	43,62
<b>Chỉ tiêu về năng lực hoạt động</b>			
• Vòng quay hàng tồn kho: Giá vốn hàng bán/Hàng tồn kho BQ	Lần	3,15	3,18
• Vòng quay Tổng tài sản: Doanh thu thuần/Tổng tài sản BQ	Lần	1,83	1,53
<b>Chỉ tiêu về khả năng sinh lời</b>			
• Hệ số Lợi nhuận sau thuế/Doanh thu thuần	%	6,23	5,67
• Hệ số Lợi nhuận sau thuế/Vốn chủ sở hữu BQ	%	18,27	13,25
• Hệ số Lợi nhuận sau thuế/Tổng tài sản BQ	%	11,38	8,68
• Hệ số Lợi nhuận từ hoạt động kinh doanh/Doanh thu thuần	%	8,50	2,85

*Nguồn: BCTC kiểm toán năm 2016, 2017 của CTCP May Quốc tế Thăng Lợi*

**12. Tài sản****12.1. Giá trị tài sản cố định tại thời điểm 31/12/2017 như sau***Đơn vị tính: đồng*

STT	Chỉ tiêu	Nguyên giá	GTCL	%GTCL/NG
<b>I</b>	<b>Tài sản cố định hữu hình</b>	<b>6.280.742.227</b>	<b>1.819.092.458</b>	<b>28,96%</b>
1	Nhà cửa, vật kiến trúc	-	-	-
2	Máy móc, thiết bị	3.595.906.513	1.018.841.370	28,33%
3	Phương tiện vận tải	2.399.081.723	783.170.376	32,64%
4	Thiết bị, dụng cụ quản lý	285.753.991	17.080.712	5,98%
<b>II</b>	<b>Tài sản cố định vô hình</b>	<b>268.500.000</b>	<b>-</b>	<b>-</b>
1	Quyền sử dụng đất	-	-	-
2	Phần mềm kế toán	268.500.000	-	-
<b>Tổng cộng</b>		<b>6.549.242.227</b>	<b>1.819.092.458</b>	<b>27,78%</b>

*Nguồn: BCTC kiểm toán năm 2017 của CTCP May Quốc tế Thăng Lợi*

**13. Kế hoạch lợi nhuận và cổ tức trong các năm tiếp theo***ĐVT: Triệu đồng*

STT	Chỉ tiêu	Năm 2017	Năm 2018		Năm 2019 (*)	
		Thực hiện	Kế hoạch	% tăng giảm so với năm 2017	Kế hoạch	% tăng giảm so với năm 2018
1	Vốn điều lệ	30.000	30.000	-	*	*
2	Doanh thu bán hàng và cung cấp dịch vụ	124.414	122.000	(1,94%)	*	*
3	Lợi nhuận sau thuế	7.054	3.000	(57,47%)	*	*
4	Tỷ lệ lợi nhuận sau thuế/Doanh thu thuần	5,67%	2,46%	-	*	*
5	Tỷ lệ lợi nhuận sau thuế/Vốn điều lệ	23,51%	10%	-	*	*
6	Cổ tức	30%	10%	-	*	*

*Nguồn: Nghị quyết ĐHĐCĐ thường niên năm 2018 của CTCP May Quốc tế Thăng Lợi*

*(\*): Công ty thực hiện xây dựng kế hoạch theo từng năm nên số liệu kế hoạch năm 2019 chưa có.*

**Căn cứ để đạt được kế hoạch lợi nhuận và cổ tức nói trên**

Nhằm đảm bảo triển khai thực hiện đồng bộ, phối hợp chặt chẽ giữa các bộ phận để hoàn thành tốt kế hoạch sản xuất kinh doanh cho những năm tiếp theo và tạo thế ổn định cho hoạt động của Công ty cổ phần May Quốc tế Thăng Lợi. Năm 2018, Công ty sẽ thực hiện các nội dung sau:

- Điều tiết hợp lý và phối hợp hoạt động chặt chẽ giữa các đơn vị sản xuất. Duy trì ổn định công tác quản lý sản xuất và đảm bảo chất lượng sản phẩm;
- Phát triển và đảm bảo nguồn nhân lực phục vụ hoạt động sản xuất kinh doanh. Đảm bảo thu nhập và hài hòa lợi ích của người lao động, thúc đẩy tăng năng suất lao động;
- Duy trì và phát triển hệ thống quản lý chất lượng. Cập nhật kịp thời các tiêu chuẩn và nâng cao chất lượng sản phẩm, đáp ứng tiêu chuẩn theo luật định của các nước nhập khẩu;
- Tăng cường cải tiến trang thiết bị, máy móc để phục vụ sản xuất giảm áp lực về lao động;
- Đa dạng hóa các mặt hàng và phát triển thương hiệu tại thị trường nội địa;
- Tìm các đơn vị may gia công bên ngoài nhằm tăng thêm doanh thu;
- Tập trung tham gia các hội chợ trọng điểm chuyên ngành, có uy tín trong nước và trên thế giới;
- Cắt giảm hợp lý và kiểm soát chặt chẽ chi phí trong hoạt động SXKD, ổn định nguồn tài chính;

- Kịp thời tổng hợp, phân tích tình hình để điều chỉnh hoạt động của Công ty.

Đến thời điểm 30/09/2018 theo sổ sách kế toán, Doanh thu bán hàng và cung cấp dịch vụ của Công ty là 93.369.726.908 đồng (đạt 76,53% kế hoạch) và Lợi nhuận sau thuế 3.482.464.928 đồng (đạt 116,08% kế hoạch).

#### **14. Thông tin về những cam kết nhưng chưa thực hiện của tổ chức đăng ký giao dịch:**

Không có.

#### **15. Chiến lược, định hướng phát triển sản xuất kinh doanh**

##### **15.1. Các mục tiêu chủ yếu của công ty**

- Tăng cường công tác tuyển dụng để tăng thêm lao động phát triển sản xuất kinh doanh;
- Căn cứ tình hình lao động, thực hiện bố trí tận dụng mặt bằng nhà xưởng, chuyên môn hóa mặt hàng, đầu tư bổ sung máy chuyên dùng... nhằm tăng năng suất lao động, giảm chi phí, nâng cao thu nhập cho người lao động cũng như đạt được hiệu quả lợi nhuận cho Công ty;
- Mở rộng hệ thống phân phối hàng nội địa thông qua các hệ thống siêu thị, cửa hàng, chi nhánh, đại lý và bán hàng qua mạng;
- Hợp tác với Tập đoàn nước ngoài xây dựng và phát triển dòng sản phẩm chăn – drap – gối trung và cao cấp tại thị trường Việt Nam;
- Tăng cường công tác nghiên cứu và phát triển mặt hàng mới.

##### **15.2. Chiến lược phát triển trung và dài hạn**

- Tăng cường công tác marketing, phát triển đơn hàng FOB, ổn định thị trường xuất khẩu với các khách hàng truyền thống, đồng thời mở rộng xuất khẩu sang các thị trường khác;
- Sắp xếp mặt bằng nhà xưởng và củng cố hệ thống quản lý, thực hiện tốt các chính sách đối với người lao động để khách hàng kiểm xưởng đạt yêu cầu, Công ty nhận được những đơn hàng lớn và ổn định;
- Từng bước phát triển thương hiệu cao cấp trên cơ sở nghiên cứu mặt hàng mới sản xuất bằng nguyên phụ liệu chất lượng tốt hơn, mặt hàng thêu, mặt hàng chăn – drap – gối trẻ em với nhiều hình ảnh mới lạ, đẹp,...;
- Cập nhật thông tin nhanh chóng và chính xác, tăng cường hình ảnh sản phẩm quảng cáo trên website Công ty, marketing online và phát triển kinh doanh bán hàng qua mạng;
- Đưa hàng ra các đơn vị bên ngoài may gia công hàng xuất khẩu để tăng doanh thu và lợi nhuận;
- Duy trì việc làm và nâng cao thu nhập cho người lao động, đồng thời phối hợp với các cơ quan chức năng để đảm bảo công tác an ninh chính trị, trật tự xã hội, an toàn giao thông, vệ sinh môi trường, phòng cháy chữa cháy, ...

#### **16. Các thông tin, các tranh chấp kiện tụng liên quan tới công ty**

Không có.

**II. QUẢN TRỊ CÔNG TY****1. Hội đồng quản trị****1.1. Danh sách thành viên HĐQT**

STT	Họ tên	Chức danh	Ghi chú
1	Ngô Đức Hòa	Chủ tịch HĐQT	Thành viên không điều hành
2	Lưu Tấn Long	Thành viên HĐQT	Thành viên không điều hành
3	Ngô Thái Uyên	Thành viên HĐQT	Thành viên không điều hành
4	Nguyễn Quang Diệu	Thành viên HĐQT	Thành viên điều hành
5	Lê Đông Hồ	Thành viên HĐQT	Thành viên điều hành

**1.2. Sơ yếu lý lịch thành viên HĐQT**

<b>Ông Ngô Đức Hoà - Chủ tịch Hội đồng Quản trị</b>	
Giới tính	: Nam
Ngày/tháng/năm sinh	: 15/08/1954
Nơi sinh	: TP. Hải Dương, tỉnh Hải Dương
Số CMND	: 030054001248 Cấp ngày 10/02/2017 tại Cục Cảnh sát ĐKQL cư trú và DLQG về dân cư
Quê quán	: TP. Hải Dương, tỉnh Hải Dương
Địa chỉ thường trú	: 128 Nguyễn Thị Nhỏ, P.5, Q.11, TP.Hồ Chí Minh
Điện thoại	: 0903705576
Quốc tịch	: Việt Nam
Dân tộc	: Kinh
Trình độ văn hóa	: Đại học
Trình độ chuyên môn	: Cử nhân Kinh tế
<b>Quá trình công tác:</b>	
1971 – 1976:	Trung sĩ - Phòng chính trị Sư đoàn 9, Quân đoàn 4
1976 – 1992:	Trưởng phòng Kế hoạch Xuất nhập khẩu (Công ty May Việt Tiến)
1992 – 2000:	Phó TGD (Công ty May Nhà Bè)

2000 – 2001:	TGD (Công ty May Độc Lập)
2001 – 2014:	- Phó TGD (CTCP Dệt May Thắng Lợi) - Thành viên HĐQT (CTCP Dệt May Thắng Lợi)
2006 – 2016:	Phó Chủ tịch HĐQT (Công ty Liên doanh May Vigawell) - Chủ tịch HĐQT (CTCP Du lịch Dệt May) - Thành viên HĐQT (CTCP May Cholimex)
2007 – nay:	- Thành viên HĐQT (CTCP Dệt Quốc tế Thắng Lợi) - Chủ tịch HĐQT (CTCP May Quốc tế Thắng Lợi)
2007 – 2016	Thành viên HĐQT (CTCP Sợi Quốc tế Thắng Lợi)
Chức vụ công tác hiện nay tại Công ty	: Chủ tịch Hội đồng Quản trị
Chức vụ đang nắm giữ ở các tổ chức khác	: - Chủ tịch HĐQT (CTCP Du lịch Dệt May) - Thành viên HĐQT (CTCP May Cholimex) - Thành viên HĐQT (CTCP Dệt Quốc tế Thắng Lợi)
Số lượng cổ phần nắm giữ	: 272.888 cổ phần chiếm 9,10% vốn điều lệ
- Số cổ phần đại diện vốn	: 0 cổ phần chiếm 0% vốn điều lệ
- Số cổ phần sở hữu cá nhân	: 272.888 cổ phần chiếm 9,10% vốn điều lệ
<b>Số cổ phần sở hữu của những người liên quan:</b>	
- Vợ : Lê Thị Thoa	: 42.528 cổ phần chiếm 1,42% vốn điều lệ
- Con: Ngô Lê Anh Chi	: 83.077 cổ phần chiếm 2,77% vốn điều lệ
Các khoản nợ đối với Công ty	: Không
Thù lao	: Theo quy định của Công ty
Các khoản lợi ích khác	: Không
Hành vi vi phạm pháp luật	: Không
Quyền lợi mâu thuẫn với lợi ích Công ty	: Không



<b>Ông Lưu Tấn Long - Thành viên Hội đồng Quản trị</b>	
Giới tính	: Nam
Ngày/tháng/năm sinh	: 01/01/1955
Nơi sinh	: Campuchia
Số CMND	: 020588591 Cấp ngày 18/02/2004 tại CA TP. HCM
Quê quán	: Sóc Trăng
Địa chỉ thường trú	: 481/7 Trường Chinh, P.14, Q.Tân Bình, TP.Hồ Chí Minh
Điện thoại	: 0903729870
Quốc tịch	: Việt Nam
Dân tộc	: Kinh
Trình độ văn hóa	: Cao học
Trình độ chuyên môn	: <ul style="list-style-type: none"> <li>- Cử nhân Quản lý kinh tế công nghiệp (1981)</li> <li>- Thạc sĩ Quản Trị Kinh Doanh (1996)</li> <li>- Chứng chỉ Kế toán trưởng (2002)</li> </ul>
<b>Quá trình công tác:</b>	
Trước 1994:	Tổ trưởng nghiệp vụ PX Sợi 2 (Nhà máy Dệt Thắng Lợi)
1996 – 1998:	Phụ trách Marketing Cty LD Thuốc Lá Đồng Nai – Tobaccor
1998 – 2002:	Phó phòng Kế toán (Công ty Dệt May Thắng Lợi)
2002 – 2008:	Kế toán trưởng (Công ty LD May Vigawell )
2008 – 2013:	Kế toán trưởng (Công ty TNHH Sợi Việt Ý Vita)
2009 – nay	Freelancer: Chuyên viên tư vấn về Tài chính – Kế toán cho các DN vừa và nhỏ
2013 – nay:	Thành viên HĐQT (CTCP May Quốc tế Thắng Lợi)
Chức vụ công tác hiện nay tại Công ty	: Thành viên Hội đồng Quản trị
Chức vụ đang nắm giữ ở các tổ chức khác	: Không
Số lượng cổ phần nắm giữ	: 0 cổ phần chiếm 0% vốn điều lệ
- Số cổ phần đại diện vốn	: 0 cổ phần chiếm 0% vốn điều lệ
- Số cổ phần sở hữu cá nhân	: 0 cổ phần chiếm 0% vốn điều lệ
Số cổ phần sở hữu của những người liên quan	: Không
Các khoản nợ đối với Công ty	: Không
Thù lao	: Theo quy định của Công ty
Các khoản lợi ích khác	: Không
Hành vi vi phạm pháp luật	: Không
Quyền lợi mâu thuẫn với lợi ích Công ty	: Không

<b>Bà Ngô Thái Uyên – Thành viên Hội đồng Quản trị</b>	
Giới tính	: Nữ
Ngày/tháng/năm sinh	: 28/02/1975
Nơi sinh	: Bảo Lộc – Lâm Đồng
Số CMND	: 022875077 Cấp ngày 18/02/2004 tại CA TP.HCM
Quê quán	: Vĩnh Long
Địa chỉ thường trú	: 491/87 Lê Quang Định, P.1, Q.Gò Vấp, TP.Hồ Chí Minh
Điện thoại	:
Quốc tịch	: Việt Nam
Dân tộc	: Kinh
Trình độ văn hóa	: Đại học
Trình độ chuyên môn	: <ul style="list-style-type: none"> <li>- Cử Nhân Mỹ Thuật Ngành Mỹ thuật ứng dụng</li> <li>- Giảng viên thời trang</li> <li>- Họa sĩ</li> <li>- Cố vấn thương hiệu may mặc</li> <li>- Nhà tạo mẫu</li> </ul>
<b>Quá trình công tác:</b>	
2000 – 2003	Trưởng phòng thiết kế (VIKOfashion Vietnam) <ul style="list-style-type: none"> <li>- GD sáng tạo/điều hành (NTUdesign.INC)</li> </ul>
2004 – 2013	<ul style="list-style-type: none"> <li>- Giảng viên (Trường Jonh Robert Power)</li> <li>- Trưởng Khoa (ADSdesign Center)</li> <li>- Giảng viên (Trường Điện Ảnh Quốc tế Saigon (SIFS))</li> </ul>
2008 – nay	Thành viên HĐQT (CTCP May Quốc tế Thăng Lợi)
Chức vụ công tác hiện nay tại Công ty	: Thành viên Hội đồng Quản trị
Chức vụ đang nắm giữ ở các tổ chức khác	: Không
Số lượng cổ phần nắm giữ	: 0 cổ phần chiếm 0% vốn điều lệ
- Số cổ phần đại diện vốn	: 0 cổ phần chiếm 0% vốn điều lệ
- Số cổ phần sở hữu cá nhân	: 0 cổ phần chiếm 0% vốn điều lệ
Số cổ phần sở hữu của những người liên quan	: Không
Các khoản nợ đối với Công ty	: Không
Thù lao	: Theo quy định của Công ty
Các khoản lợi ích khác	: Không
Hành vi vi phạm pháp luật	: Không
Quyền lợi mâu thuẫn với lợi ích Công ty	: Không

<b>Ông Nguyễn Quang Diệu – Thành viên Hội đồng Quản trị kiêm Giám đốc điều hành</b>	
Giới tính	: Nam
Ngày/tháng/năm sinh	: 10/01/1971
Nơi sinh	: Tỉnh Khánh Hoà
Số CCCD	: 056071000045      Cấp ngày: 07/12/2016 tại Cục Cảnh sát ĐKQL cư trú và DLQG về dân cư
Quê quán	: Tỉnh Khánh Hoà
Địa chỉ thường trú	: 722 Lê Trọng Tấn, P.Bình Hưng Hoà, Q.Bình Tân, TP.Hồ Chí Minh
Điện thoại	: 0919224098
Quốc tịch	: Việt Nam
Dân tộc	: Kinh
Trình độ văn hóa	: Đại học
Trình độ chuyên môn	: Cử nhân Kinh tế
<b>Quá trình công tác:</b>	
1993 - 1996	Nhân viên nghiệp vụ LĐTL XN May 1 (Công ty Dệt May Thắng Lợi)
1997 - 2002	Tổ trưởng nghiệp vụ XN May 1 (Công ty Dệt May Thắng Lợi)
2003 - 2005	Phó Giám đốc XN May 1 (Công ty Dệt May Thắng Lợi)
2006 - 2007	Giám đốc điều hành kiêm GD XN May 1 (CTCP Dệt May Thắng Lợi)
2007 - nay	Giám đốc điều hành (CTCP May Quốc tế Thắng Lợi)
2008 - nay	Thành viên HĐQT (CTCP May Quốc tế Thắng Lợi)
Chức vụ công tác hiện nay tại Công ty	: Giám đốc điều hành/Thành viên Hội đồng Quản trị
Chức vụ đang nắm giữ ở các tổ chức khác	: Không
Số lượng cổ phần nắm giữ	: 98.523 cổ phần chiếm 3,28% vốn điều lệ
- Số cổ phần đại diện vốn	: 0 cổ phần chiếm 0% vốn điều lệ
- Số cổ phần sở hữu cá nhân	: 98.523 cổ phần chiếm 3,28% vốn điều lệ
<b>Số cổ phần sở hữu của những người liên quan</b>	
- Vợ: Đỗ Thị Hoàng Phương	: 5.936 cổ phần chiếm 0,20% vốn điều lệ
Các khoản nợ đối với Công ty	: Không
Thù lao	: Theo quy định của Công ty
Các khoản lợi ích khác	: Không
Hành vi vi phạm pháp luật	: Không
Quyền lợi mâu thuẫn với lợi ích Công ty	: Không

<b>Ông Lê Đông Hồ – Thành viên Hội đồng Quản trị kiêm Phó Giám đốc điều hành</b>	
Giới tính	: Nam
Ngày/tháng/năm sinh	: 08/11/1974
Nơi sinh	: TP.Hồ Chí Minh
Số CMND	: 022893055 Cấp ngày 01/12/2011 tại CA TP.HCM
Quê quán	: Long An
Địa chỉ thường trú	: 110C Lê Tấn Bê, P.An Lạc, Q.Bình Tân, TP.Hồ Chí Minh
Điện thoại	: 0919175405
Quốc tịch	: Việt Nam
Dân tộc	: Kinh
Trình độ văn hóa	: Đại học
Trình độ chuyên môn	: Cử nhân Quản Trị Kinh Doanh
<b>Quá trình công tác:</b>	
1997 – 2003	Quản đốc (Công ty TNHH TMDV & DL Xuân Nam)
2003 – 2006	Nhân viên (Công ty TNHH MTV Dầu khí TP.HCM)
2006 – 2007	Phó GD KD (CTCP Nhựa Tân Tiến)
2007 – 2008	Phó Phòng KD (CTCP May Quốc tế Thắng Lợi)
2008 – nay	- PGĐ ĐH (CTCP May Quốc tế Thắng Lợi) - Thành viên HĐQT (CTCP May Quốc tế Thắng Lợi)
Chức vụ công tác hiện nay tại Công ty	: Phó Giám đốc điều hành/Thành viên Hội đồng Quản trị
Chức vụ đang nắm giữ ở các tổ chức khác	: Không
Số lượng cổ phần nắm giữ	: 72.917 cổ phần chiếm 2,43% vốn điều lệ
- Số cổ phần đại diện vốn	: 0 cổ phần chiếm 0% vốn điều lệ
- Số cổ phần sở hữu cá nhân	: 72.917 cổ phần chiếm 2,43% vốn điều lệ
Số cổ phần sở hữu của những người liên quan	: Không
Các khoản nợ đối với Công ty	: Không
Thù lao	: Theo quy định của Công ty
Các khoản lợi ích khác	: Không
Hành vi vi phạm pháp luật	: Không
Quyền lợi mâu thuẫn với lợi ích Công ty	: Không

**2. Ban kiểm soát****2.1. Danh sách thành viên BKS**

STT	Họ tên	Chức danh	Năm sinh
1	Nguyễn Đình Hãn	Trưởng Ban kiểm soát	1962
2	Nguyễn Thị Hồng	Kiểm soát viên	1976
3	Trương Thị Minh Châu	Kiểm soát viên	1967

**2.2. Sơ yếu lý lịch thành viên Ban kiểm soát**

<b>Ông Nguyễn Đình Hãn – Trưởng Ban kiểm soát</b>	
Giới tính	: Nam
Ngày/tháng/năm sinh	: 18/02/1962
Nơi sinh	: Hà Nội
Số CMND	: 022644979 Cấp ngày 26/12/2007 tại CA TP. HCM
Quê quán	: Quảng Trị
Địa chỉ thường trú	: 554/19 Cộng Hòa, P.13, Q.Tân Bình, TP.Hồ Chí Minh
Điện thoại	: 0983744998
Quốc tịch	: Việt Nam
Dân tộc	: Kinh
Trình độ văn hóa	: Đại học
Trình độ chuyên môn	: Kỹ sư Công nghệ sợi
<b>Quá trình công tác:</b>	
03/1988 – 03/1993	Cán bộ kỹ thuật sợi (Công ty Dệt May Thắng Lợi)
04/1993 – 02/2001	Phó phòng Kỹ thuật (Công ty Dệt May Thắng Lợi)
03/2001 – 09/2004	GD Nhà máy May 2 (Công ty Dệt May Thắng Lợi)
10/2004 -12/2006	Trợ lý TGD (Công ty Dệt May Thắng Lợi)
01/2007 – nay	Phó TGD (CTCP Dệt May Thắng Lợi)
04/2008 – nay	- Thành viên BKS (CTCP Dệt Quốc tế Thắng Lợi) - Thành viên BKS (CTCP Sợi Quốc tế Thắng Lợi)
04/2010- nay	Trưởng BKS (CTCP May Quốc tế Thắng Lợi)

Chức vụ công tác hiện nay tại Công ty	: Trưởng Ban kiểm soát
Chức vụ đang nắm giữ ở các tổ chức khác	: Phó TGD (CTCP Dệt May Thăng Lợi)
Số lượng cổ phần nắm giữ	: 10.931 cổ phần chiếm 0,36% vốn điều lệ
- Số cổ phần đại diện vốn	: 0 cổ phần chiếm 0% vốn điều lệ
- Số cổ phần sở hữu cá nhân	: 10.931 cổ phần chiếm 0,36% vốn điều lệ
Số cổ phần sở hữu của những người liên quan	: Không
Các khoản nợ đối với Công ty	: Không
Thù lao	: Theo quy định của Công ty
Các khoản lợi ích khác	: Không
Hành vi vi phạm pháp luật	: Không
Quyền lợi mâu thuẫn với lợi ích Công ty	: Không

<b>Bà Nguyễn Thị Hồng – Kiểm soát viên</b>	
Giới tính	: Nữ
Ngày/tháng/năm sinh	: 02/07/1976
Nơi sinh	: Bình Định
Số CMND	: 024502072 Cấp ngày 10/01/2006 tại CA TP. HCM
Quê quán	: Bình Định
Địa chỉ thường trú	: 44/299 H đường Quang Trung, P.12, Q.Gò Vấp, TP.Hồ Chí Minh
Điện thoại	: 0918176990
Quốc tịch	: Việt Nam
Dân tộc	: Kinh
Trình độ văn hóa	: Đại học
Trình độ chuyên môn	: Cử nhân kinh tế - kế toán kiểm toán
<b>Quá trình công tác:</b>	
8/1999 – 9/2001	Kế toán thanh toán (Công ty Dược phẩm và Y tế Vipharco)
10/2001 – 4/2002	Kế toán thuế/Kế toán tổng hợp (Công ty TNHH TMDV SGN)
5/2002 – 6/2013	Kế toán tổng hợp/Kế toán trưởng (Công ty Liên doanh Văn hóa Thể thao Dưới Nước)
8/2012 – 1/2014	Kế toán trưởng (CTCP Cách Sống Quốc tế)
5/2010 – nay	Kế toán trưởng (CTCP Bất động sản Thắng Lợi)
1/2014 – nay	Kế toán trưởng (CTCP Dệt May Thắng Lợi)
4/2014 – nay	Kiểm soát viên (CTCP May Quốc tế Thắng Lợi)
Chức vụ công tác hiện nay tại Công ty	: Kiểm soát viên
Chức vụ đang nắm giữ ở các tổ chức khác	: Kế toán trưởng (CTCP Dệt May Thắng Lợi) Kế toán trưởng (CTCP Bất động sản Thắng Lợi)
Số lượng cổ phần nắm giữ	: 0 cổ phần chiếm 0% vốn điều lệ
- Số cổ phần đại diện vốn	: 0 cổ phần chiếm 0% vốn điều lệ
- Số cổ phần sở hữu cá nhân	: 0 cổ phần chiếm 0% vốn điều lệ
Số cổ phần sở hữu của những người liên quan	: Không
Các khoản nợ đối với Công ty	: Không
Thù lao	: Theo quy định của Công ty
Các khoản lợi ích khác	: Không
Hành vi vi phạm pháp luật	: Không
Quyền lợi mâu thuẫn với lợi ích Công ty	: Không

<b>Bà Trương Thị Minh Châu – Kiểm soát viên</b>	
Giới tính	: Nữ
Ngày/tháng/năm sinh	: 10/01/1967
Nơi sinh	: TP. Hồ Chí Minh
Số CMND	: 022088288 Cấp ngày 26/12/2006 tại CA TP.HCM
Quê quán	: TP.Hồ Chí Minh
Địa chỉ thường trú	: 49 đường số 3, P.Tân Kiểng, Q.7, TP.Hồ Chí Minh
Điện thoại	: 0908287655
Quốc tịch	: Việt Nam
Dân tộc	: Kinh
Trình độ văn hóa	: Đại học
Trình độ chuyên môn	: Cử nhân Anh văn
<b>Quá trình công tác:</b>	
1993 – 2002	Nhân viên phòng XNK (CTCP May – Xây dựng Huy Hoàng)
2003 – 2005	Quản lý đơn hàng (Công ty TNHH Nam Quang)
2006 – 2011	Quản lý (CTCP Ngô Thái Uyên)
2008 – nay	Kiểm soát viên (CTCP May Quốc tế Thắng Lợi)
Chức vụ công tác hiện nay tại Công ty	: Kiểm soát viên
Chức vụ đang nắm giữ ở các tổ chức khác	: Không
Số lượng cổ phần nắm giữ	: 0 cổ phần chiếm 0% vốn điều lệ
- Số cổ phần đại diện vốn	: 0 cổ phần chiếm 0% vốn điều lệ
- Số cổ phần sở hữu cá nhân	: 0 cổ phần chiếm 0% vốn điều lệ
Số cổ phần sở hữu của những người liên quan	: Không
Các khoản nợ đối với Công ty	: Không
Thù lao	: Theo quy định của Công ty
Các khoản lợi ích khác	: Không
Hành vi vi phạm pháp luật	: Không
Quyền lợi mâu thuẫn với lợi ích Công ty	: Không



**3. Giám đốc điều hành và các cán bộ quản lý****3.1. Danh sách thành viên Ban Điều hành**

STT	Họ tên	Chức danh	Năm sinh
1	Nguyễn Quang Diệu	Giám đốc điều hành	1971
2	Lê Đông Hồ	Phó Giám đốc điều hành	1974
3	Nguyễn Thị Mai Hương	Kế toán trưởng	1972

**3.2. Sơ yếu lý lịch thành viên Ban Điều hành****Ông Nguyễn Quang Diệu – Giám đốc điều hành**

Xem SYLL tại mục Thành viên HĐQT

**Ông Lê Đông Hồ – Phó Giám đốc điều hành**

Xem SYLL tại mục Thành viên HĐQT

<b>Bà Nguyễn Thị Mai Hương – Kế toán trưởng</b>	
Giới tính	: Nữ
Ngày/tháng/năm sinh	: 19/01/1972
Nơi sinh	: Bắc Ninh
Số CMND	: 023149284 Cấp ngày 10/01/2006 tại CA TP. HCM
Quê quán	: Bắc Ninh
Địa chỉ thường trú	: 23/25 C1 Cộng hòa, P.13, Q.Tân Bình, TP.Hồ Chí Minh
Điện thoại	: 0908324114
Quốc tịch	: Việt Nam
Dân tộc	: Kinh
Trình độ văn hóa	: Đại học
Trình độ chuyên môn	: Cử nhân kinh tế chuyên ngành Tài chính
<b>Quá trình công tác:</b>	
01/1994 – 06/2001	NV Kế toán (Công ty May Độc lập)
06/2001 – 03/2007	NV Kế toán (CTCP Dệt May Thắng Lợi)
03/2007 – 11/2007	Kế toán trưởng (Công ty TNHH May Tân Việt)
11/2007 – nay	Kế toán trưởng (CTCP May Quốc tế Thắng Lợi)
Chức vụ công tác hiện nay tại Công ty	: Kế toán trưởng
Chức vụ đang nắm giữ ở các tổ chức khác	: Không

Số lượng cổ phần nắm giữ	: 30.157 cổ phần chiếm 1,01% vốn điều lệ
- Số cổ phần đại diện vốn	: 0 cổ phần chiếm 0% vốn điều lệ
- Số cổ phần sở hữu cá nhân	: 30.157 cổ phần chiếm 1,01% vốn điều lệ
Số cổ phần sở hữu của những người liên quan	: Không
Các khoản nợ đối với Công ty	: Không
Thù lao	: Theo quy định của Công ty
Các khoản lợi ích khác	: Không
Hành vi vi phạm pháp luật	: Không
Quyền lợi mâu thuẫn với lợi ích Công ty	: Không

#### 4. Kế hoạch tăng cường quản trị Công ty

- Hội đồng quản trị yêu cầu và giám sát chặt chẽ quá trình điều hành hoạt động theo kế hoạch đã được ĐHĐCĐ và HĐQT phê duyệt để Ban điều hành tìm mọi biện pháp nâng cao năng suất lao động, giảm chi phí.
- Đổi mới công tác giám sát, đặc biệt là giám sát chiều sâu theo từng lĩnh vực SXKD thông qua các thành viên HĐQT phụ trách lĩnh vực được phân công.
- Tăng cường phối hợp trong quá trình hoạt động của Ban kiểm soát để phát hiện sớm các bất cập, có biện pháp phòng ngừa và xử lý kịp thời, hạn chế rủi ro trong hoạt động tài chính.
- Bộ máy tổ chức Công ty tinh gọn, hiệu quả phù hợp với hoạt động Công ty cổ phần và xu hướng phát triển của nền kinh tế thị trường.
- Quản lý và sử dụng linh hoạt, hợp lý lao động trên cơ sở khối lượng công việc hiện có, gắn liền quyền lợi với kết quả công việc, nhằm khuyến khích người lao động nâng cao năng suất hiệu quả công tác.
- Hiện nay cơ cấu Ban kiểm soát của công ty chưa đáp ứng đúng theo các tiêu chuẩn của pháp luật: Trưởng Ban kiểm soát chưa là kế toán viên hoặc kiểm toán viên chuyên nghiệp và chưa làm việc chuyên trách tại công ty. Trong thời gian tới, Công ty sẽ kiện toàn bộ máy quản trị theo đúng quy định của Nghị định số 71/2017/NĐ-CP ngày 06/06/2017 và trình Đại hội đồng cổ đông thông qua trong thời gian sớm nhất.
- Điều lệ tổ chức và hoạt động của Công ty được soạn dựa theo Điều lệ mẫu quy định tại Thông tư số 95/2017/TT-BTC hướng dẫn một số điều của Nghị định số 71/2017/NĐ-CP. Công ty cam kết tuân thủ các quy định của nghị định 71 về quản trị công ty áp dụng đối với công ty đại chúng.

### III. PHỤ LỤC

1. Giấy chứng nhận đăng ký kinh doanh
2. BCTC kiểm toán năm 2017

TP. Hồ Chí Minh, ngày tháng năm 2018

<b>TỔ CHỨC ĐĂNG KÝ GIAO DỊCH CTCP MAY QUỐC TẾ THẮNG LỢI</b>	
<b><u>CHỦ TỊCH HỘI ĐỒNG QUẢN TRI</u></b>  <b>NGÔ ĐỨC HÒA</b>	<b><u>GIÁM ĐỐC ĐIỀU HÀNH</u></b>  <b>NGUYỄN QUANG DIỆU</b>
<b><u>TRƯỞNG BAN KIỂM SOÁT</u></b>  <b>NGUYỄN ĐÌNH HẪN</b>	<b><u>KẾ TOÁN TRƯỞNG</u></b>  <b>NGUYỄN THỊ MAI HƯƠNG</b>
<b>TỔ CHỨC TƯ VẤN CTCP CHỨNG KHOÁN FPT – CN.TPHCM</b>	
<b><u>GIÁM ĐỐC TƯ VẤN TÀI CHÍNH DOANH NGHIỆP</u></b>  <b>LÊ QUANG NGỌC THANH</b>	